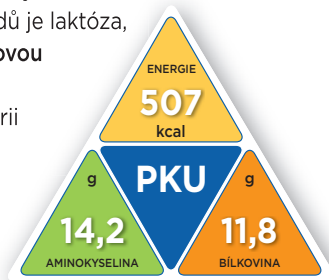


COMIDA-PKU A FORMULA

Směs aminokyselin bez fenylalaninu se sacharidy, tuky, vitamíny, minerálními látkami a stopovými prvky, v prášku. Hlavním zdrojem sacharidů je laktóza, směs tuků obsahuje **LCP tuky, arachidonovou a dokosaheptaenovou mastnou kyselinu**. Určené k dietnímu režimu při fenylketonurii a hyperfenylalaninémii.



Důležitá upozornění:

- není vhodný jako jediný zdroj výživy
- používejte jen pod lékařským dohledem
- určené výhradně pro pacienty s fenylketonurií a hyperfenylalaninemií
- **určené pro kojence od narození do 1 roku**
- není určené pro parenterální použití
- není určené pro pacienty s laktózovou intolerancí

Doporučené dávkování:

Doporučené množství **comida-PKU A formula** musí být stanovené lékařem a závisí na věku, tělesné hmotnosti a metabolickém stavu pacienta. Dieta musí obsahovat dostatečné množství přirozené stravy (mateřské mléko nebo vhodná kojenecká výživa), aby byla doplněná energie, fenylalanin, tekutiny, a tím zajištěné celkové nutriční potřeby pacienta. **Comida-PKU A formula** by měla být rozdělena do 3-5 dávek v průběhu dne, ideálně v kombinaci s přirozenou bílkovinou.

Doporučené ředění výživy:

13g **comida-PKU A formula** (3 odměrky) + 90 ml vody = 100 ml výživy

Příprava:

Vždy použijte pouze přiloženou odměrku, na každou odměrku (4,3g) je potřebné přidat 30 ml vody pro získání doporučené koncentrace.

- Umyjte si ruce, vysterilizujte láhev a savičku.
- Převařte vodu určenou pro kojence a nechte ji vychladnout na 50 °C.
- Přiloženou odměrku naplňte **comida-PKU A formula** a zarovnejte (prášek nevtačujte).
- Předepsaný počet odměrek **comida-PKU A formula** přidejte do vody a protřepávejte do té doby, až se prášek rozpustí.

Díky speciálnímu složení může být **comida-PKU A formula** kombinovaná s mateřským mlékem nebo kojeneckou výživou. Před použitím protřepte nebo promíchejte.

Tabulka přípravy:

Objem výživy	Voda	Comida-PKU A formula		Bílkovinný ekvivalent
ml	ml	g	= odměrky	g
35	30	4,3	1	0,51
100	90	13	3	1,5
200	180	26	6	3,1

Skladování:

Skladujte na suchém a chladném místě. Po každém použití pečlivě uzavřete plechovku, nutno spotřebovat do 4 týdnů od prvního otevření.

Obsah: 400 g

Složení: Laktóza, rostlinný olej, maltodextrin, škrob, L-lysin-L-glutamát, L-arginin-L-aspartát, L-leucin, L-tyrosin, fosforečnan vápenatý, L-prolin, emulgátor (E472c), citran draselný, L-serin, L-iso-leucin, L-treonin, L-valin, L-alanin, L-lysin-L-aspartát, glycin, L-glutamová kyselina, L-histidin, L-cystin, L-glutamin, chlorid sodný, chlorid draselný, L-tryptofan, L-metionin, hydrogenuhličitán hořečnatý, cholin bitartrát, hydrogenfosforečnan vápenatý, vitamín C (kyselina L-askorbová), inozitol, L-karnitin-L-tartrát, taurin, síran železnatý, vitamín E, (D-L- α -Tokoferol acetát), síran zinečnatý, emulgátor: slunečnicový lecitin (E 322), antioxidanty: tokoferoly (E 306) a askorbyl palmitát (E 304), niacin (niacinamid), pantotenát vápenatý, vitamín A acetát (retinyl acetát), síran manganatý, vitamín B2 (riboflavin), síran měďnatý, vitamín B6 (pyridoxinhydrochlorid), vitamín B1 (tiamin), fluorid sodný, jodid draselný, kyselina listová, molybdenan sodný, chlorid chromitý, seleničitan sodný, vitamín K, D-biotin, vitamín D (cholecalciferol), vitamín B12 (kyanokobalamin).

Nutriční informace	v 100g výrobku	v 100ml*	
Energie	kJ/kcal	2119/507	276/66
Tuky	g	27,4	3,6
nasyčené mastné kyseliny	g	10,3	1,34
mononenasyčené mastné kyseliny	g	12,9	1,7
polynenasycené mastné kyseliny	g	4,2	0,6
kyselina linolová	g	3,5	0,45
α -kyselina linolenová	g	0,55	0,07
arachidinová kyselina	mg	115	15
dokosahexaenová kyselina	mg	65	8,5
Sacharidy	g	52,7	6,9
z toho cukry	g	31,2	4,1
laktóza	g	31,2	4,1
Bílkoviny (ekvivalent) **	g	11,8	1,54
Sůl	g	0,3	0,04
Aminokyseliny	g	14,2	1,85
L-alanin	g	0,70	0,091
L-arginin	g	0,76	0,10
L-Kyselina asparágová	g	0,90	0,12

L-cystin	g	0,38	0,049
L-glutamová kyselina	g	1,36	0,18
L-glutamin	g	0,34	0,044
Glycin	g	0,66	0,085
L-histidin	g	0,41	0,053
L-iso-leucin	g	0,81	0,11
L-leucin	g	1,33	0,17
L-lysin	g	1,15	0,15
L-metionin	g	0,28	0,036
L-prolin	g	1,13	0,15
L-serin	g	0,88	0,11
L-treonin	g	0,79	0,10
L-tryptofan	g	0,29	0,037
L-tyrosin	g	1,25	0,16
L-valin	g	0,79	0,10
Taurin	mg	36	4,7
L-karnitin	mg	26	3,4
Minerální látky			
Sodík	mg	123	16

Draslík	mg	474	62
Chloridy	mg	336	44
Vápník	mg	496	65
Fosfor	mg	267	35
Hořčík	mg	63	8,2
Železo	mg	6,1	0,79
Stopové prvky			
Zinek	mg	5,3	0,68
Měď	mg	0,4	0,05
Jód	μ g	84	11
Chrómov	μ g	10	1,3
Fluór	mg	0,17	0,022
Mangan	mg	0,4	0,05
Molybden	μ g	25	3,2
Selen	μ g	15	2,0
Vitamíny			
Vitamín A	μ g	801	104
Vitamín D3	μ g	10	1,3
Vitamín E α -TE	mg	9,0	1,2

Vitamín K1	μ g	22	2,9
Vitamín C	mg	80	10
Vitamín B1	mg	0,42	0,06
Vitamín B2	mg	0,90	0,12
Niacin NE	mg	5,4	0,70
Vitamín B6	mg	0,50	0,07
Kyselina listová	μ g	63	8,2
Kyselina pantotenová	mg	3,6	0,46
Vitamín B12	μ g	1,2	0,15
Biotin	μ g	12	1,6
Cholin	mg	69	9,0
Inozitol	mg	46	6,0
Osmolalita	mosmol/kg H ₂ O	360-370	

* 13,0 g v 90 ml vody

** Přepočít:

1g bílkoviny = 1,2g aminokyseliny = 17 kJ = 4 kcal

Dietní potravina pro zvláštní lékařské účely