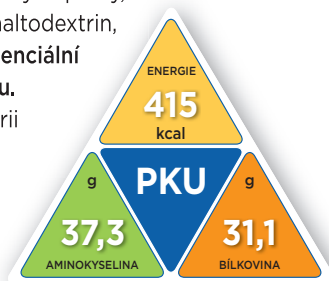


# COMIDA-PKU B FORMULA ČOKOLÁDA

Směs aminokyselin bez fenylalaninu se sacharidy, tuky, vitamíny, minerálními látkami a stopovými prvky, v prášku. Hlavním zdrojem sacharidů je maltodextrin, směs tuků z rostlinných olejů obsahuje **esenciální mastné kyseliny linolovou a  $\alpha$ -linolenovou**. Určené k dietnímu režimu při fenylketonurii a hyperfenylalaninémii.



## Důležitá upozornění:

- není vhodný jako jediný zdroj výživy
- používejte jen pod lékařským dohledem
- určené výhradně pro pacienty s fenylketonurií a hyperfenylalaninemií
- **určené pro kojence a děti od 3 do 14 let**
- není určené pro parenterální použití



## Doporučené dávkování:

Doporučené množství **comida-PKU B formula čokoláda** musí být stanovené lékařem a závisí na věku, tělesné hmotnosti a metabolickém stavu pacienta. Dieta musí obsahovat dostatečné množství přirozené stravy, aby byla doplněná energie, fenylalanin, tekutiny, a tím zajištěné celkové nutriční potřeby pacienta. **Comida-PKU B formula čokoláda** by měla být rozdělena do 3-5 dávek v průběhu dne, ideálně v kombinaci s přirozenou bílkovinou. **Comida-PKU B formula čokoláda může být kombinována se spočítaným množstvím přípravku comida-PKU B především u starších dětí s vyšší potřebou bílkovin.**

## Doporučené ředění výživy:

15g **comida-PKU B formula čokoláda** (2 odměrky) + 90 ml vody = 100 ml výživy. Je potřebné kontrolovat hygienu ústní dutiny, především před spaním.

## Příprava:

**Comida-PKU B formula čokoláda** je možné připravovat s teplou nebo studenou, předtím převařenou, vodou (ochlazenou na 50 °C nebo na pokojovou teplotu) v láhvi, ve skleničce nebo v šejkru.

## Tabulka přípravy:

Objem výživy	Voda	Comida-PKU B formula čokoláda	Bílkovinný ekvivalent
ml	ml	g	g
50	45	7,5	2,3
100	90	15	4,7
200	180	30	9,3

## Skladování:

Skladujte na suchém a chladném místě. Po každém použití pečlivě uzavřete plechovku, nutno spotřebovat do 4 týdnů od prvního otevření. Před použitím protřepte nebo promíchejte.

**Obsah:** 500g

**Složení:** Maltodextrin, rostlinné oleje, L-lysin-L-aspartát, L-glutamin, glutamát draselný, L-leucin, kakao, L-prolin, L-arginin- L-aspartát, L-tyrosin, L-serin, L-valin, L-isoleucin, L-treonin, fosforečnan vápenatý, L-lysin-L-glutamát, L-alanin, glycin, hydrogenfosforečnan vápenatý, emulgátor (E472c), čokoládová příchut', cholin bitartrát, L-cystin, L-histidin, L-tryptofan, chlorid sodný, L-metionin, hydrogenuhličitan hořečnatý, inozitol, vitamín C (kyselina L-askorbová), L-karnitin-L-tartrát, vanilin, taurin, umělé sladidlo (sacharin sodný), síran železnatý, síran zinečnatý, vitamín E (D-L- $\alpha$ -Tokoferol acetát), chlorid draselný, niacin (niacinamid), pantotenat vápenatý, síran manganatý, emulgátor: slunečnicový lecitin (E 322), antioxidanty: tokoferoly (E 306) a askorbyl palmitát (E 304), síran měďnatý, vitamín B2 (riboflavin), vitamín B1 (tiamin), vitamín B6 (pyridoxin hydrochlorid), vitamín A acetát (retynil acetát), fluorid sodný, kyselina listová, molybdenan sodný, jodid draselný, chlorid chromitý, seleničitan sodný, vitamín K, D-biotin, vitamín D (cholecalciferol), vitamín B12 (kyanokobalamin).

Nutriční informace	v 100g výrobku	v 100 ml*
<b>Energie</b>	<b>kJ/kcal</b>	<b>1745/415</b>
<b>Tuky</b>	<b>g</b>	<b>14,2</b>
nasyčené mastné kyseliny	g	6,1
mononenasyčené mastné kyseliny	g	6,3
polynenasycené mastné kyseliny	g	1,8
kyselina linolová	g	1,46
$\alpha$ -kyselina linolenová	g	0,26
<b>Sacharidy</b>	<b>g</b>	<b>38,7</b>
z toho cukry	g	2,8
maltodextrin	g	35,0
<b>Bílkoviny (ekvivalent) **</b>	<b>g</b>	<b>31,1</b>
Sól	g	0,7
<b>Aminokyseliny</b>	<b>g</b>	<b>37,3</b>
L-alanin	g	1,7
L-arginin	g	1,4
L-Kyselina asparágová	g	3,0
L-cystin	g	1,0
L-glutamová kyselina	g	3,1

L-glutamin	g	3,8	0,57
Glycin	g	1,3	0,20
L-histidin	g	1,0	0,14
L-isoleucin	g	2,0	0,30
L-leucin	g	3,2	0,47
L-lysin	g	2,9	0,44
L-metionin	g	0,7	0,10
L-fenylalanin	g	0,03	0,005
L-prolin	g	2,8	0,42
L-serin	g	2,2	0,33
L-treonin	g	1,9	0,29
L-tryptofan	g	0,8	0,12
L-tyrosin	g	2,5	0,37
L-valin	g	2,1	0,32
Taurin	mg	78	12
L-karnitin	mg	78	12
<b>Minerální látky</b>			
Sodík	mg	279	42
Draslík	mg	628	94

Chloridy	mg	438	66
Vápník	mg	1033	155
Fosfor	mg	610	92
Hořčík	mg	151	23
Železo	mg	14	2,1
<b>Stopové prvky</b>			
Zinek	mg	9,3	1,4
Měď	mg	1,1	0,16
Jód	$\mu$ g	155	23
Chrómový	$\mu$ g	31	4,7
Fluór	mg	0,19	0,028
Mangan	mg	2,2	0,33
Molybden	$\mu$ g	84	13
Selen	$\mu$ g	37	5,6
<b>Vitamíny</b>			
Vitamín A	$\mu$ g	623	94
Vitamín D3	$\mu$ g	9,3	1,4
Vitamín E $\alpha$ -TE	mg	11	1,6
Vitamín K1	$\mu$ g	34	5,1

Vitamín C	mg	84	13
Vitamín B1	mg	1,0	0,15
Vitamín B2	mg	1,4	0,21
Niacin NE	mg	14	2,1
Vitamín B6	mg	0,93	0,14
Kyselina listová	$\mu$ g	156	23
Kyselina pantotenová	mg	8,3	1,2
Vitamín B12	$\mu$ g	1,9	0,28
Biotin	$\mu$ g	31	4,7
Cholin	mg	404	61
Inozitol	mg	140	21
Osmolalita	mosmol/kg H <sub>2</sub> O	587	

\* 15,0 g v 90 ml vody

\*\* Přepočít:

1g bílkoviny = 1,2g aminokyseliny = 17 kJ = 4 kcal  
Dietní potravina pro zvláštní lékařské účely