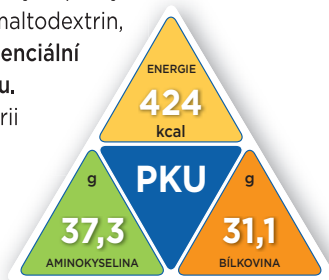


COMIDA-PKU B FORMULA

Směs aminokyselin bez fenylalaninu se sacharidy, tuky, vitamíny, minerálními látkami a stopovými prvky, v prášku. Hlavným zdrojem sacharidů je maltodextrin, směs tuků z rostlinných olejů obsahuje **esenciální mastné kyseliny linolovou a α -linolenovou**. Určené k dietnímu režimu při fenylketonurii a hyperfenylalaninémii.



Důležitá upozornění:

- není vhodný jako jediný zdroj výživy
- používejte jen pod lékařským dohledem
- určené výhradně pro pacienty s fenylketonurií a hyperfenylalaninemií
- **určené pro kojenče a děti od 1 do 14 let**
- není určené pro parenterální použití

Doporučené dávkování:

Doporučené množství **comida-PKU B formula** musí být stanovené lékařem a závisí na věku, tělesné hmotnosti a metabolickém stavu pacienta. Dieta musí obsahovat dostatečné množství přirozené stravy, aby byla doplněná energie, fenylalanin, tekutiny, a tím zajištěné celkové nutriční potřeby pacienta. **Comida-PKU B formula** by měla být rozdělená do 3-5 dávek v průběhu dne, ideálně v kombinaci s přirozenou bílkovinou. **Comida-PKU B formula může být kombinována se spočítaným množstvím přípravku comida-PKU B především u starších dětí s vyšší potřebou bílkovin.**

Doporučené ředění výživy:

15g **comida-PKU B formula** (2 odměrky) + 90ml vody = 100 ml výživy
Je potřebné kontrolovat hygienu ústní dutiny, především před spaním.

Příprava:

Comida-PKU B formula je možné připravovat s teplou nebo studenou, předtím převařenou, vodou (ochlazenou na 50 °C nebo na pokojovou teplotu) v láhvi, ve skleničce nebo v šejkru.

Tabulka přípravy:

Objem výživy	Voda	Comida-PKU B formula		Bílkovinný ekvivalent
ml	ml	g	= odměrky	g
50	45	7,5	1	2,3
100	90	15	2	4,7
200	180	30	4	9,3

Skladování:

Skladujte na suchém a chladném místě. Po každém použití pečlivě uzavřete plechovku, nutno spotřebovat do 4 týdnů od prvního otevření. Před použitím protřepte nebo promíchejte.

Obsah: 500g

Složení: Maltodextrin, rostlinné oleje, L-lysin-L-aspartát, L-glutamin, glutamát draselný, L-leucin, L-prolin, L-arginin-L-aspartát, L-tyrosin, L-serin, L-valin, L-isoleucin, L-treonin, fosforečnan vápenatý, L-lysin-L-glutamát, L-alanin, glycin, emulgátor (E472c), hydrogenfosforečnan vápenatý, cholin bitartrát, L-cystin, L-histidin, L-tryptofan, chlorid sodný, L-metionin, hydrogenuhličitan hořečnatý, inozitol, L-karnitin-L-tartrát, vanilin, vitamín C (kyselina L-askorbová), taurin, síran železnatý, síran zinečnatý, vitamín E (D-L- α -Tokoferol acetát), chlorid draselný, niacin (niacinamid), pantotenát vápenatý, síran manganatý, emulgátor: slunečnicový lecitin (E 322), antioxidanty: tokoferoly (E 306) a askorbyl palmitát (E 304), síran měďnatý, vitamín B2 (riboflavin), vitamín B1 (tiamin), vitamín B6 (pyridoxin hydrochlorid), vitamín A acetát (retinyl acetát), fluorid sodný, molybdenan sodný, jodid draselný, chlorid chromitý, kyselina listová, seleničitan sodný, vitamín K, D-biotin, vitamín D (cholecalciferol), vitamín B12 (kyanokobalamin).

Nutriční informace	v 100g výrobku	v 100 ml*
Energie	kJ/kcal	1782/424
		267/64
Tuky	g	15,0
		2,3
nasyčené mastné kyseliny	g	6,3
mononenasycené mastné kyseliny	g	6,7
polynenasycené mastné kyseliny	g	2,0
kyselina linolová	g	1,5
α -kyselina linolenová	g	0,3
Sacharidy	g	40,6
		6,1
z toho cukry	g	2,8
maltodextrin	g	37,8
Bílkoviny (ekvivalent) **	g	31,1
		4,7
Sól	g	0,7
Aminokyseliny	g	37,3
		5,6
L-alanin	g	1,7
L-arginin	g	1,4
L-Kyselina asparágová	g	3,0
L-cystin	g	1,0
L-glutamová kyselina	g	3,1

L-glutamin	g	3,8	0,57
Glycin	g	1,3	0,20
L-histidin	g	1,0	0,14
L-isoleucin	g	2,0	0,30
L-leucin	g	3,2	0,47
L-lysin	g	2,9	0,44
L-metionin	g	0,7	0,10
L-prolin	g	2,8	0,42
L-serin	g	2,2	0,33
L-treonin	g	1,9	0,29
L-tryptofan	g	0,8	0,12
L-tyrosin	g	2,5	0,37
L-valin	g	2,1	0,32
Taurin	mg	78	12
L-karnitin	mg	78	12
Minerální látky			
Sodík	mg	278	42
Draslík	mg	628	94
Chloridy	mg	438	66

Vápník	mg	1033	155
Fosfor	mg	610	92
Hořčík	mg	151	23
Železo	mg	14	2,1
Stopové prvky			
Zinek	mg	9,3	1,4
Měď	mg	1,1	0,16
Jód	μ g	155	23
Chrórn	μ g	31	4,7
Fluór	mg	0,19	0,028
Mangan	mg	2,2	0,33
Molybden	μ g	84	13
Selen	μ g	37	5,6
Vitamíny			
Vitamín A	μ g	623	94
Vitamín D3	μ g	9,3	1,4
Vitamín E α -TE	mg	11	1,6
Vitamín K1	μ g	34	5,1
Vitamín C	mg	84	13

Vitamín B1	mg	1,0	0,15
Vitamín B2	mg	1,4	0,21
Niacin NE	mg	14	2,1
Vitamín B6	mg	0,93	0,14
Kyselina listová	μ g	155	23
Kyselina pantotenová	mg	8,3	1,2
Vitamín B12	μ g	1,9	0,28
Biotin	μ g	31	4,7
Cholin	mg	404	61
Inozitol	mg	140	21
Osmolalita	mosmol/kg H ₂ O	610	

* 15,0 g v 90 ml vody

** Přepočít:

1g bílkoviny = 1,2g aminokyseliny = 17 kJ = 4 kcal
Dietní potravina pro zvláštní lékařské účely