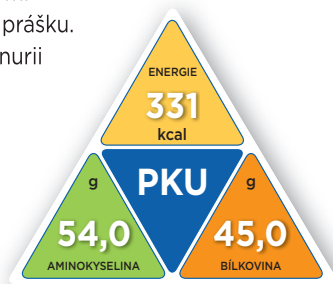


# COMIDA-PKU C FORMULA POMERANČ-CITRÓN

Směs aminokyselin bez fenylalaninu se sacharidy, vitamíny, minerálními látkami a stopovými prvky, s cukrem a umělým sladidlem, v prášku. Určené k dietnímu režimu při fenylketonurii a hyperfenylalaninémii.



## Důležitá upozornění:

- není vhodný jako jediný zdroj výživy
- používejte jen pod lékařským dohledem
- určené výhradně pro pacienty s fenylketonurií a hyperfenylalaninémií
- **určené pro děti od 15 let, dospělé, ženy plánující otěhotnění a těhotné**
- není určené pro parenterální použití

## Doporučené dávkování:

Doporučené množství **comida-PKU C formula pomeranč-citrón** musí být stanovené lékařem a závisí na věku, tělesné hmotnosti a metabolickém stavu pacienta. Dieta musí obsahovat dostatečné množství přirozené stravy, aby byla doplněná energie, fenylalanin, tekutiny, a tím zajištěné celkové nutriční potřeby pacienta. **Comida-PKU C formula pomeranč-citrón** by měla být rozdělena do 3-5 dávek v průběhu dne, ideálně v kombinaci s přirozenou bílkovinou.

## Skladování:

Skladujte na suchém a chladném místě. Po každém použití pečlivě uzavřete plechovku, nutno spotřebovat do 4 týdnů od prvního otevření. Před použitím protřepte nebo promíchejte.

**Obsah:** 500g

**Složení:** Cukry, L-lysin-L-glutamát, L-tyrosin, L-leucin, L-prolin, glutamát draselný, příchuť (laktóza), L-arginin-L-aspartát, L-serin, aspartát hořečnatý, L-lysin-L-aspartát, L-valin, L-soleucin, L-treonin, L-glutamin, kyselina citrónová, L-alanin, hydrogenfosforečnan vápenatý, glycin, L-cystin, L-histidin, L-tryptofan, L-metionin, fosforečnan vápenatý, glutamová kyselina, inozitol, umělé sladidlo (E950, acesulfam K), vitamín C (kyselina L-askorbová), síran železnatý, L-karnitin-L-tartrát, síran zinečnatý, vitamín E acetát (D-L- $\alpha$ -Tokoferol acetát), niacin (niacinamid), síran manganatý, pantotenát vápenatý, barvivo (E 160,  $\beta$ -karoten), vitamín B6 (pyridoxin hydrochlorid), síran měďnatý, vitamín B1 (tiamin), vitamín B2 (riboflavin), vitamín A acetát (retinil acetát), kyselina listová, jodid draselný, chlorid chromitý, seleničitan sodný, molybdenan sodný, vitamín K, biotin, vitamín D (cholecalciferol), vitamín B12 (kyanokobalamin).

Nutriční informace	v 100 g výrobku	
<b>Energie</b>	<b>kJ/kcal</b>	<b>1408/331</b>
<b>Tuky</b>	<b>g</b>	<b>&lt; 0,1</b>
nasyčené mastné kyseliny	g	< 0,1
<b>Sacharidy</b>	<b>g</b>	<b>36,0</b>
z toho cukry	g	32,1
laktóza	g	1,8
maltodextrin	g	2,1
<b>Bílkoviny (ekvivalent) **</b>	<b>g</b>	<b>45,0</b>
Sůl	g	0,03
<b>Aminokyseliny</b>	<b>g</b>	<b>54,0</b>
L-alanin	g	2,4
L-arginin	g	2,1
L-Kyselina asparágová	g	5,4
L-cystin	g	1,4
L-glutamová kyselina	g	6,0
L-glutamin	g	2,7

Glycin	g	1,7
L-histidin	g	1,4
L-soleucin	g	2,8
L-leucin	g	4,4
L-lysin	g	4,2
L-metionin	g	1,0
L-prolin	g	4,3
L-serin	g	3,0
L-treonin	g	2,7
L-tryptofan	g	1,1
L-tyrosin	g	4,6
L-valin	g	3,0
L-karnitin	mg	36
<b>Minerální látky</b>		
Sodík	mg	10
Draslík	mg	808
Chloridy	mg	40

Vápník	mg	901
Fosfor	mg	623
Hořčík	mg	224
Železo	mg	23
<b>Stopové prvky</b>		
Zinek	mg	11
Měď	mg	0,81
Jód	$\mu$ g	157
Chrom	$\mu$ g	27
Mangan	mg	3,2
Molybden	$\mu$ g	45
Selen	$\mu$ g	36
<b>Vitamíny</b>		
Vitamín A	$\mu$ g	900
Vitamín D3	$\mu$ g	4,5
Vitamín E $\alpha$ -TE	mg	14
Vitamín K1	$\mu$ g	68

Vitamín C	mg	90
Vitamín B1	mg	1,4
Vitamín B2	mg	1,4
Niacin NE	mg	16
Vitamín B6	mg	1,6
Kyselina listová	$\mu$ g	464
Kyselina pantotenová	mg	5,6
Vitamín B12	$\mu$ g	2,7
Biotin	$\mu$ g	34
Inozitol	mg	200
Osmolalita	mosmol/kg H <sub>2</sub> O*	811

\* 15,0 g v 90ml vody

\*\* Přepočít:

1g bílkoviny = 1,2g aminokyseliny = 17 kJ = 4 kcal

Dietní potravina pro zvláštní lékařské účely