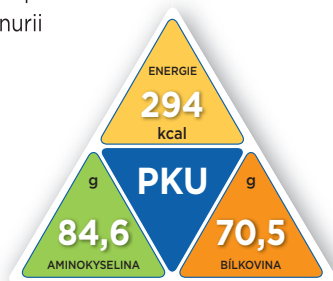


# COMIDA-PKU C PIÑA COLADA

Směs aminokyselin bez fenylalaninu s vitamíny, minerálními látkami a stopovými prvky, v prášku. Určené k dietnímu režimu při fenylketonurii a hyperfenylalaninémii.



## Důležitá upozornění:

- není vhodný jako jediný zdroj výživy
- používejte jen pod lékařským dohledem
- určené výhradně pro pacienty s fenylketonurií a hyperfenylalaninémií
- **určené pro děti od 15 let, dospělé, ženy plánující otěhotnění a těhotné**
- není určené pro parenterální použití

## Doporučené dávkování:

Doporučené množství **comida-PKU C Piña Colada** musí být stanovené lékařem a závisí na věku, tělesné hmotnosti a metabolickém stavu pacienta. Dieta musí obsahovat dostatečné množství přirozené stravy, aby byla doplněná energie, fenylalanin, tekutiny, a tím zajištěné celkové nutriční potřeby pacienta. **Comida-PKU C Piña Colada** by měla být rozdělena do 3-5 dávek v průběhu dne, ideálně v kombinaci s přirozenou bílkovinou.

## Skladování:

Skladujte na suchém a chladném místě. Po každém použití pečlivě uzavřete plechovku, nutno spotřebovat do 4 týdnů od prvního otevření. Před použitím protřepte nebo promíchejte.

**Obsah:** 500 g

**Složení:** L-lysin-L-glutamát, L-tyrosin, L-leucin, L-prolin, glutamát draselný, L-arginin-L-aspartát, L-serin, L-lysin- L-aspartát, aspartát hořečnatý, L-valin, příchuť, L-soleucin, maltodextrin, L-treonin, L-glutamin, L-alanin, hydrogenfosforečnan vápenatý, glycin, L-cystin, L-histidin, L-tryptofan, L-metionin, fosforečnan vápenatý, kyselina citrónová, kyselina glutamová, inozitol, umělé sladidlo (E 955 sukralóza), vitamín C (kyselina L-askorbová), L-karnitin-L-tartrát, síran železnatý, síran zinečnatý, vitamín E acetát (D-L- $\alpha$ -Tokoferol acetát), niacin (niacinamid), síran manganatý, pantotenát vápenatý, vitamín B6 (pyridoxin hydrochlorid), síran měďnatý, vitamín B1 (tiamin), vitamín B2 (riboflavin), vitamín A acetát (retynil acetát), kyselina listová, jodid draselný, chlorid chromitý, seleničitan sodný, molybdenan sodný, vitamín K, D-biotin, vitamín D (cholekalCIFerol), vitamín B12 (kyanokobalamin).

Nutriční informace	v 100g výrobku	
<b>Energie</b>	<b>kJ/kcal</b>	<b>1249/294</b>
<b>Tuky</b>	<b>g</b>	<b>&lt; 0,1</b>
nasyčené mastné kyseliny	g	< 0,1
<b>Sacharidy</b>	<b>g</b>	<b>4,33</b>
z toho cukry	g	0,3
maltodextrin	g	4,0
<b>Bílkoviny (ekvivalent) **</b>	<b>g</b>	<b>70,5</b>
Sůl	g	0,05
<b>Aminokyseliny</b>	<b>g</b>	<b>84,6</b>
L-alanin	g	3,7
L-arginin	g	3,2
L-Kyselina asparágová	g	8,5
L-cystin	g	2,1
L-glutamová kyselina	g	9,4
L-glutamin	g	4,2
Glycin	g	2,6

L-histidin	g	2,1
L-soleucin	g	4,4
L-leucin	g	6,9
L-lysin	g	6,6
L-metionin	g	1,5
L-prolin	g	6,7
L-serin	g	4,8
L-treonin	g	4,3
L-tryptofan	g	1,7
L-tyrosin	g	7,1
L-valin	g	4,7
L-karnitin	mg	60
<b>Minerální látky</b>		
Sodík	mg	20
Draslík	mg	1266
Chloridy	mg	45
Vápník	mg	1503

Fosfor	mg	1038
Hořčík	mg	352
Železo	mg	22,5
<b>Stopové prvky</b>		
Zinek	mg	19
Měď	mg	1,4
Jód	$\mu$ g	263
Chrom	$\mu$ g	45
Mangan	mg	5,3
Molybden	$\mu$ g	75
Selen	$\mu$ g	60
<b>Vitamíny</b>		
Vitamín A	$\mu$ g	1501
Vitamín D3	$\mu$ g	7,5
Vitamín E $\alpha$ -TE	mg	23
Vitamín K1	$\mu$ g	113
Vitamín C	mg	150

Vitamín B1	mg	2,3
Vitamín B2	mg	2,3
Niacin NE	mg	26
Vitamín B6	mg	2,6
Kyselina listová	$\mu$ g	773
Kyselina pantotenová	mg	9,4
Vitamín B12	$\mu$ g	4,5
Biotin	$\mu$ g	56
Inozitol	mg	334
Osmolalita	mosmol/kg H <sub>2</sub> O*	1125

\* 15,0g v 90ml vody

\*\* Přepočít:

1g bílkoviny = 1,2g aminokyseliny = 17 kJ = 4 kcal  
Dietní potravina pro zvláštní lékařské účely