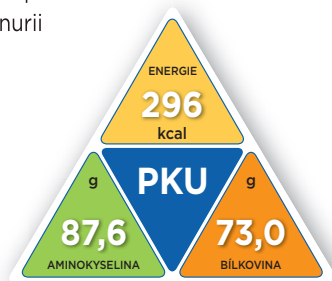


## COMIDA-PKU B

Směs aminokyselin bez fenylnalaninu s vitamíny, minerálními látkami a stopovými prvky, v prášku. Určené k dietnímu režimu při fenylketonurii a hyperfenylalaninémii.



### Důležitá upozornění:

- není vhodný jako jediný zdroj výživy
- používejte jen pod lékařským dohledem
- určené výhradně pro pacienty s fenylketonurií a hyperfenylalaninemií
- **určené pro kojence a děti od 1 do 14 let**
- není určené pro parenterální použití

### Doporučené dávkování:

Doporučené množství **comida-PKU B** musí být stanovené lékařem a závisí na věku, tělesné hmotnosti a metabolickém stavu pacienta. Dieta musí obsahovat dostatečné množství přirozené stravy, aby byla doplněná energie, fenylnalanin, tekutiny, a tím zajištěné celkové nutriční potřeby pacienta. **Comida-PKU B** by měla být rozdělená do 3-5 dávek v průběhu dne, ideálně v kombinaci s přirozenou bílkovinou. **Comida-PKU B může být kombinována se spočítaným množstvím přípravku comida-PKU B formula nebo s nápoji nebo rozmixovaným ovocem.**

Je potřebné kontrolovat hygienu ústní dutiny, především před spaním.

### Skladování:

Skladujte na suchém a chladném místě. Po každém použití pečlivě uzavřete plechovku, nutno spotřebovat do 4 týdnů od prvního otevření. Před použitím protřepte nebo promíchejte.

**Obsah:** 500 g

**Složení:** L-lysin-L-glutamát, L-leucin, L-prolin, glutamát draselný, L-lysin-L-aspartát, L-arginin-L-aspartát, L-tyrosin, L-serin, L-valin, aspartát hořečnatý, L-glutamin, L-isoleucin, L-treonin, fosforečnan vápenatý, L-alanin, glycin, L-cystin, L-histidin, hydrogenfosforečnan vápenatý, L-tryptofan, L-metionin, cholin bitartrát, kyselina glutamová, inozitol, vitamín C (kyselina L-askorbová), L-karnitin-L-tartrát, vanilin, taurin, síran železnatý, síran zinečnatý, vitamín E acetát (D-L- $\alpha$ -Tokoferol acetát), niacin (niacinamid), pantotenát vápenatý, síran manganatý, síran měďnatý, vitamín B2 (riboflavin), vitamín B1 (tiamin), vitamín B6 (pyridoxinhydrochlorid), vitamín A acetát (retinyl acetát), fluorid sodný, kyselina listová, molybdenan sodný, jodid draselný, chlorid chromitý, seleničitan sodný, vitamín K, biotin, vitamín D (cholecalciferol), vitamín B12 (kyanokobalamin).

Nutriční informace	v 100 g výrobku	
<b>Energie</b>	<b>kJ/kcal</b>	<b>1257/296</b>
<b>Tuky</b>	<b>g</b>	<b>&lt; 0,1</b>
nasyčené mastné kyseliny	g	< 0,1
<b>Sacharidy</b>	<b>g</b>	<b>0,5</b>
z toho cukry	g	< 0,1
maltodextrin	g	0,5
<b>Bílkoviny (ekvivalent) **</b>	<b>g</b>	<b>73,0</b>
Sůl	g	0,04
<b>Aminokyseliny</b>	<b>g</b>	<b>87,6</b>
L-alanin	g	3,9
L-arginin	g	3,4
L-Kyselina asparágová	g	9,7
L-cystin	g	2,3
L-glutamová kyselina	g	8,9
L-glutamin	g	4,7
Glycin	g	2,8
L-histidin	g	2,3
L-isoleucin	g	4,7

L-leucin	g	7,1
L-lysin	g	6,8
L-metionin	g	1,6
L-prolin	g	7,1
L-serin	g	5,2
L-treonin	g	4,6
L-tryptofan	g	1,8
L-tyrosin	g	5,8
L-valin	g	5,0
Taurin	mg	167
L-karnitin	mg	167
<b>Minerální látky</b>		
Sodík	mg	15
Draslík	mg	1328
Chloridy	mg	95
Vápník	mg	2219
Fosfor	mg	1311
Hořčík	mg	365
Železo	mg	34

<b>Stopové prvky</b>		
Zinek	mg	23
Měď	mg	2,6
Jód	$\mu$ g	375
Chróm	$\mu$ g	75
Fluór	mg	0,05
Mangan	mg	5,3
Molybden	$\mu$ g	203
Selen	$\mu$ g	90
<b>Vitamíny</b>		
Vitamín A	$\mu$ g	1507
Vitamín D3	$\mu$ g	23
Vitamín E $\alpha$ -TE	mg	26
Vitamín K1	$\mu$ g	83
Vitamín C	mg	203
Vitamín B1	mg	2,5
Vitamín B2	mg	3,4
Niacin NE	mg	34
Vitamín B6	mg	2,3

Kyselina listová	$\mu$ g	375
Kyselina pantotenová	mg	20
Vitamín B12	$\mu$ g	4,5
Biotin	$\mu$ g	75
Cholin	mg	208
Inozitol	mg	301
Osmolalita	mosmol/kg H <sub>2</sub> O*	1125

\* 15,0 g v 90 ml vody

\*\* Přepočít:

1g bílkoviny = 1,2g aminokyseliny = 17 kJ = 4 kcal

Dietní potravina pro zvláštní lékařské účely

**Kontakt pro ČR:** IEM Allergy s.r.o., Frostova 333, 109 00 Praha 10, e-mail: iemallergy@gmail.com

**Výrobce:** Dr. Schär Medical Nutrition GmbH, 61191 Rosbach v.d.H., Německo

