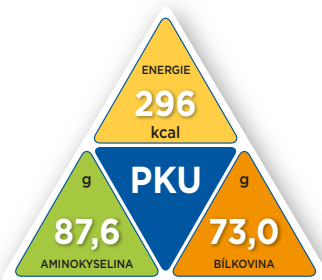
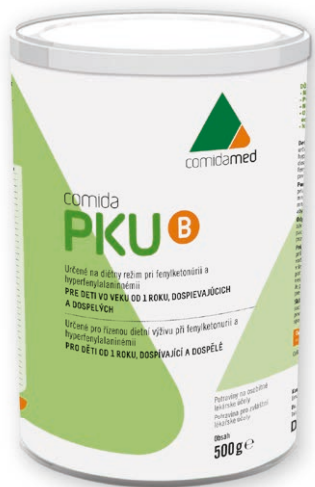


COMIDA PKU B

je směs čistých L-aminokyselin bez fenylalaninu a je doplněna o vitamíny, minerální látky a stopové prvky podle současných doporučení.



Důležitá upozornění:

- Není vhodný jako jediný zdroj výživy
- Používejte jen pod lékařským dohledem
- Není určené pro osoby bez PKU/HPA
- **Určené výhradně pro pacienty s PKU/HPA ve věku od 1 roku**
- Není určené pro parenterální použití

Doporučené dávkování: Doporučené množství **comida-PKU B** závisí na věku, tělesné hmotnosti a metabolickém stavu pacienta. Dávkování přípravku **comida-PKU B** musí lékař pravidelně sledovat a upravovat.

Použití: **Comida-PKU B** by měla být rozdělena do 3-5 dávek v průběhu dne a měla by být kombinována se spočítaným množstvím dalších potravin. Dieta musí obsahovat dostatečné množství energie, esenciálních mastných kyselin, fenylalaninu, aby byly zajištěny celkové nutriční potřeby pacienta.

Doporučené ředění výživy:

12,4 g **comida-PKU B** = 2 odměrky + 80 ml vody = 90 ml výživy

Příprava: Odvažte potřebné množství **comida-PKU B** pomocí přiložené odměrky. Přidejte prášek do dostatečného množství vody, čaje nebo džusu a dobře promíchejte nebo připravte výživu v šejkru. **Comida-PKU B** lze také použít k obohacení jiných potravin, jako jsou kaše a pudinky. Výživu připravujte vždy čerstvou a nespotřebované množství zlikvidujte. Je třeba kontrolovat hygienu ústní dutiny, především před spaním.

Skladování: Balené v ochranné atmosféře. Skladujte na suchém a chladném místě. Po každém použití pečlivě uzavřete plechovku, nutno spotřebovat do 4 týdnů od prvního otevření.

Obsah: 500 g

Celkový obsah se může lišit z technických důvodů.

Složení: L-lysin-L-glutamát, L-leucin, L-prolin, glutamát draselný, L-lysin-L-aspartát, L-arginin-L aspartát, L-tyrosin, L-serin, L-valin, aspartát hořečnatý, L-glutamin, L-isoleucin, treonin, fosforečnan vápenatý, L-alanin, glycin, L-cystin, L-histidin, hydrogenfosforečnan vápenatý, L-tryptofan, metionin, cholin bitartrát, kyselina L-glutamová, vitamíny (A, D, E, K, C, B1, B2, nikotinamid, B6, kyselina listová, kyselina pantotenová, B12, biotin), inositol, L-karnitin-L-tartrát, vanilin, taurin, síran železitý, síran zinečnatý, síran manganatý, síran měďnatý, fluorid sodný, molybdenan sodný, jodid draselný, chlorid chromitý, seleničitan sodný.

Nutriční informace	v 100 g výrobku	
Energie	kJ/kcal	1257/296
Tuky	g	< 0,5
nasyčené mastné kyseliny	g	< 0,1
Sacharidy	g	0,5
z toho cukry	g	< 0,5
maltodextrin	g	0,5
Bílkoviny (ekvivalent)*	g	73
Sůl	g	0,04
Aminokyseliny	g	88
L-alanin	g	3,9
L-arginin	g	3,4
L-Kyselina asparágová	g	9,7
L-cystin	g	2,3
L-glutamová kyselina	g	8,9
L-glutamin	g	4,7
Glycin	g	2,8
L-histidin	g	2,3

L-isoleucin	g	4,7
L-leucin	g	7,1
L-lysin	g	6,8
L-metionin	g	1,6
L-prolin	g	7,1
L-serin	g	5,2
L-treonin	g	4,6
L-tryptofán	g	1,8
L-tyrosin	g	5,8
L-valin	g	5,0
Minerální látky		
Sodík	mg	15
Draslík	mg	1328
Chloridy	mg	95
Vápník	mg	2219
Fosfor	mg	1311
Hořčík	mg	365
Železo	mg	34

Stopové prvky		
Zinek	mg	23
Měď	µg	2625
Jód	µg	375
Chrom	µg	75
Fluór	µg	450
Mangan	µg	5250
Molybden	µg	203
Selen	µg	90
Vitamíny		
Vitamín A (RE)	µg	1507
Vitamín D3	µg	23
Vitamín E (α-tokoferol)	mg	26
Vitamín K1	µg	83
Vitamín C	mg	203
Vitamín B1	µg	2498
Vitamín B2	µg	3407
Niacin NE	mg	34

Vitamín B6	µg	2270
Folát (DFE)	µg	625
Kyselina pantotenová	mg	20
Vitamín B12	µg	4,5
Biotin	µg	75
L-karnitin	mg	167
Cholin	mg	208
Inositol	mg	301
Taurin	mg	167
Osmolalita	mosmol/kg H ₂ O*	1125

* 15,0 g v 90 ml vody

** Přepočteno:

1 g bílkoviny = 1,2 g aminokyseliny = 17 kJ = 4 kcal

Číslo šarže / Minimální trvanlivost do:
viz dno plechovky

Kontakt: IEM Allergy s.r.o., Padovská 696, 109 00 Praha 10, e-mail: info@iemallergy.com, www.iemallergy.com

Vyrobeno pro: Dr. Schär AG, Winkelau 9, 39014 Burgstall / Postal, Itálie

Určené pro řízenou dietní výživu při fenylketonurii a hyperfenylalaninémii.

Potravina pro zvláštní lékařské účely.

