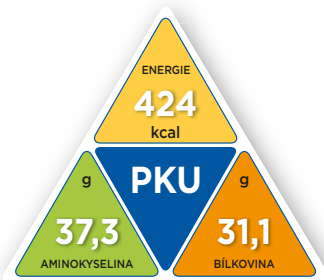
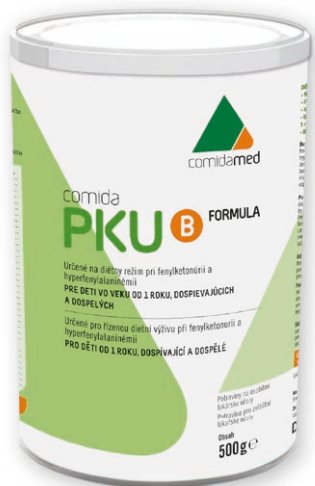


COMIDA PKU B FORMULA

je směs čistých L-aminokyselin bez fenylalaninu, obsahuje tuky a sacharidy a je doplněna o vitamíny, minerální látky a stopové prvky podle současných doporučení.



Důležitá upozornění:

- Není vhodný jako jediný zdroj výživy
- Používejte jen pod lékařským dohledem
- Není určené pro osoby bez PKU/HPA
- **Určené výhradně pro pacienty s PKU/HPA ve věku od 1 roku**
- Není určené pro parenterální použití

Doporučené dávkování: Doporučené množství **comida-PKU B formula** závisí na věku, tělesné hmotnosti a metabolickém stavu pacienta. Dávkování přípravku **comida-PKU B formula** musí lékař pravidelně sledovat a upravovat.

Použití: **Comida-PKU B formula** by měla být rozdělena do 3-5 dávek v průběhu dne (připravovat s vodou dle návodu) a měla by být kombinována se spočítaným množstvím dalších potravin. Pro splnění denní potřeby bílkovin může být **comida-PKU B formula** kombinována se spočítaným množstvím přípravku **comida-PKU B**. Dieta musí obsahovat dostatečné množství energie, esenciálních mastných kyselin, fenylalaninu, aby byly zajištěné celkové nutriční potřeby pacienta.

Doporučené ředění výživy:

15 g **comida-PKU B formula** = 2 odměrky + 90 ml vody = 100 ml výživy

Objem výživy	Voda	Comida-PKU B formula		Bílkovinný ekvivalent
ml	ml	g	= odměrky	g
50	45	7,5	1	2,3
100	90	15	2	4,7
200	180	30	4	9,3

Příprava: Přidejte 15 g (2 odměrky) **comida-PKU B formula** do 90 ml pitné vody (teplé nebo pokojové teploty) a dobře promíchejte, nebo promíchejte v šejkru. Výživu připravujte vždy čerstvou a nepotřebované množství zlikvidujte. Je potřebné kontrolovat hygienu ústní dutiny, především před spaním.

Skladování: Balené v ochranné atmosféře. Skladujte na suchém a chladném místě. Po každém použití pečlivě uzavřete plechovku, nutno spotřebovat do 4 týdnů od prvního otevření.

Obsah: 500 g
Celkový obsah se může lišit z technických důvodů.

Složení: maltodextrin, rostlinné oleje (palmový olej, řepkový olej, olej z palmových jader, slunečnicový olej), L-lysin-L-aspartát, L-glutamin, glutamát draselný, L-leucin, L-prolin, L-arginin-L-aspartát, L-tyrosin, L-serin, L-valin, isoleucin, treonin, fosforečnan vápenatý, L-lysin-L-glutamát, L-alanin, glycin, emulgátor E 472 c, hydrogenfosforečnan vápenatý, cholin bitartrát, L-cystin, L-histidin, L-tryptofan, chlorid sodný, metionin, uhličitan hořečnatý, vitaminy (A, D, E, K, C, B1, B2, nikotinamid, B6, kyselina listová, kyselina pantotenová, B12, biotin), inositol, L-karnitin-L-tartrát, vanilin, taurin, síran železnatý, síran zinečnatý, chlorid draselný, síran manganatý, emulgátor: slunečnicový lecitin (E322), antioxidanty: tokoferoly (E306) a askorbyl palmitát (E304), síran měďnatý, fluorid sodný, molybdenan sodný, jodid draselný, chlorid chromitý, seleničitan sodný. Může obsahovat stopové množství mléka.

Nutriční informace	v 100 g výrobku	v 100 ml*	
Energie	kJ/kcal	1782/424	267/64
Tuky	g	15	2,3
nasyčené mastné kyseliny	g	6,3	1,0
mononenasyčené mastné kyseliny	g	6,7	1,0
polynenasycené mastné kyseliny	g	2,0	0,3
kyselina linolová	g	1,5	0,23
α-kyselina linolenová	g	0,3	0,04
Sacharidy	g	41	6,1
z toho cukry	g	2,8	0,42
maltodextrin	g	38	5,7
Bílkoviny (ekvivalent)**	g	31	4,7
Sůl	g	0,70	0,10
Aminokyseliny	g	37	5,6
L-alanin	g	1,7	0,25
L-arginin	g	1,4	0,22
L-Kyselina asparágová	g	3,0	0,45
L-cystin	g	1,0	0,14
L-glutamová kyselina	g	3,1	0,47

L-glutamin	g	3,8	0,57
Glycin	g	1,3	0,20
L-histidin	g	1,0	0,14
L-isoleucin	g	2,0	0,30
L-leucin	g	3,2	0,47
L-lysin	g	2,9	0,44
L-metionin	g	0,69	0,10
L-prolin	g	2,8	0,42
L-serin	g	2,2	0,33
L-treonin	g	1,9	0,29
L-tryptofán	g	0,83	0,12
L-tyrosin	g	2,5	0,37
L-valin	g	2,1	0,32
Minerální látky			
Sodík	mg	278	42
Draslík	mg	628	94,2
Chloridy	mg	438	65,7
Vápník	mg	1033	155
Fosfor	mg	610	91,5

Hořčík	mg	151	22,7
Železo	mg	14	2,1
Stopové prvky			
Zinek	mg	9,3	1,4
Měď	µg	1088	163
Jód	µg	155	23,3
Chróm	µg	31	4,7
Fluór	µg	187	28
Mangan	µg	2177	327
Molybden	µg	84	13
Selen	µg	37	5,6
Vitamíny			
Vitámín A (RE)	µg	623	93,5
Vitámín D3	µg	9,3	1,4
Vitámín E (α-tokoferol)	mg	11	1,6
Vitámín K1	µg	34	5,1
Vitámín C	mg	84	13
Vitámín B1	µg	1028	154
Vitámín B2	µg	1402	210

Niacin NE	mg	14	2,1
Vitámín B6	µg	935	140
Folát (DFE)	µg	260	38,9
Kyselina pantotenová	mg	8,3	1,2
Vitámín B12	µg	1,9	0,28
Biotin	µg	31	4,7
L-karnitin	mg	78	12
Cholin	mg	404	61
Inositol	mg	140	21
Taurin	mg	78	12
Osmolalita	mosmol/kg H ₂ O		610

* 15,0 g v 90 ml vody

** Přepočet:

1 g bílkoviny = 1,2 g aminokyseliny = 17 kJ = 4 kcal

Číslo šarže / Minimální trvanlivost do:
viz dno plechovky

Kontakt: IEM Allergy s.r.o., Padovská 696, 109 00 Praha 10, e-mail: info@iemallergy.com, www.iemallergy.com

Vyrobeno pro: Dr. Schär AG, Winkelau 9, 39014 Burgstall / Postal, Itálie

Určené pro řízenou dietní výživu při fenylketonurii a hyperfenylalaninémii.

Potravina pro zvláštní lékařské účely.

