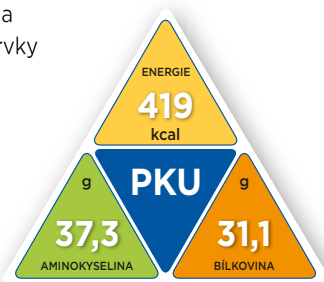


COMIDA PKU B FORMULA JAHODA

je směs čistých L-aminokyselin bez fenylalaninu, obsahuje tuky a sacharidy a je doplněna o vitamíny, minerální látky a stopové prvky podle současných doporučení. Potravina pro zvláštní lékařské účely se sladidlem.



Důležitá upozornění:

- Není vhodný jako jediný zdroj výživy
- Používejte jen pod lékařským dohledem
- Není určené pro osoby bez PKU/HPA
- **Určené výhradně pro pacienty s PKU/HPA ve věku od 3 let**
- Není určené pro parenterální použití

Doporučené dávkování: Doporučené množství **comida-PKU B formula jahoda** závisí na věku, tělesné hmotnosti a metabolickém stavu pacienta. Dávkování přípravku **comida-PKU B formula jahoda** musí lékař pravidelně sledovat a upravovat.

Použití: **Comida-PKU B formula jahoda** by měla být rozdělena do 3-5 dávek v průběhu dne (připravovat s vodou dle návodu) a měla by být kombinována se spočítaným množstvím dalších potravin. Pro splnění denní potřeby bílkovin může být **comida-PKU B formula jahoda** kombinována se spočítaným množstvím přípravku **comida-PKU B**. Dieta musí obsahovat dostatečné množství energie, esenciálních mastných kyselin, fenylalaninu, aby byly zajištěné celkové nutriční potřeby pacienta.

Doporučené ředění výživy:

15 g **comida-PKU B formula jahoda** = 2 odměrky + 90 ml vody = 100 ml výživy

Objem výživy	Voda	Comida-PKU A formula jahoda	Bílkovinný ekvivalent	
ml	ml	g	= odměrky	g
50	45	7,5	1	2,3
100	90	15	2	4,7
200	180	30	4	9,3

Příprava (standardní ředění): Dejte 15 g (2 odměrky) **comida-PKU B formula jahoda** do 90 ml studené pitné vody a dobře promíchejte, nebo promíchejte v šejkru. Výživu připravujte vždy čerstvou a nepotřebované množství zlikvidujte. Je potřebné kontrolovat hygienu ústní dutiny, především před spaním.

Skladování: Balené v ochranné atmosféře. Skladujte na suchém a chladném místě. Po každém použití pečlivě uzavřete plechovku, nutno spotřebovat do 4 týdnů od prvního otevření.

Obsah: 500 g
Celkový obsah se může lišit z technických důvodů.

Složení: maltodextrin, rostlinné oleje (palmový olej, řepkový olej, olej z palmových jader, slunečnicový olej), L-lysin-L-aspartát, L-glutamin, glutamát draselný, L-leucin, L-prolin, L-arginin -L-aspartát, L-tyrosin, L-serin, L-valin, L-isoleucin, treonin, hydrogenfosforečnan vápenatý, L-lysin-L-glutamát, L-alanin, glycin, emulgátor E 472c, fosforečnan vápenatý, cholin bitartrát, L-cystin, L-histidin, jahodový prášek 1,0 g, kyselina: kyselina citronová, jahodová příchuť (laktóza), L-tryptofan, chlorid sodný, L-metionin, uhličitán hořečnatý, barvivo z červené řepy, vitamíny (A, D, E, K, C, B1, B2, nikotinamid, B6, kyselina listová, kyselina pantotenová, B12, biotin), inositol, L-karnitin-L-tartrát, vanilin, taurin, umělé sladidlo sacharin sodný, síran železnatý, síran zinečnatý, chlorid draselný, síran manganatý, emulgátor: slunečnicový lecitin, antioxidanty: tokoferoly (E306) a askorbyl palmitát (E304), síran měďnatý, fluorid sodný, molybdenan sodný, jodid draselný, chlorid chromitý, seleničitan sodný. Může obsahovat stopové množství mléka.

Nutriční informace	v 100 g výrobku	v 100 ml*													
Energie	kJ/kcal	1764/419	265/63	L-glutamová kyselina	g	3,1	0,47	Fosfor	mg	610	92	Vitamin B2	µg	1402	210
Tuky	g	14,2	2,1	L-glutamin	g	3,8	0,57	Hořčík	mg	151	23	Niacin NE	mg	14	2,1
nasyčené mastné kyseliny	g	6,0	0,90	Glycin	g	1,3	0,20	Železo	mg	14	2,1	Vitamin B6	µg	935	140
mononenasyčené mastné kyseliny	g	6,3	0,95	L-histidin	g	1,0	0,14	Stopové prvky				Folát (DFE)	µg	260	38,9
polynenasycené mastné kyseliny	g	1,8	0,27	L-isoleucin	g	2,0	0,30	Zinek	mg	9,3	1,4	Kyselina pantotenová	mg	8,3	1,2
kyselina linolová	g	1,5	0,22	L-leucin	g	3,2	0,47	Měď	µg	1088	163	Vitamin B12	µg	1,9	0,28
α-kyselina linolenová	g	0,3	0,04	L-lysin	g	2,9	0,44	Jód	µg	155	23	Biotin	µg	31	4,7
Sacharidy	g	41	6,1	L-metionin	g	0,69	0,10	Chróm	µg	31	4,7	L-karnitin	mg	78	12
z toho cukry	g	3,5	0,52	L-prolin	g	2,8	0,42	Fluór	µg	187	28	Cholin	mg	404	61
laktóza	g	0,4	0,06	L-serin	g	2,2	0,33	Mangan	µg	2177	327	Inositol	mg	140	21
maltodextrin	g	36	5,3	L-treonin	g	1,9	0,29	Molybden	µg	84	13	Taurin	mg	78	12
Bílkoviny (ekvivalent)**	g	31	4,1	L-tryptofán	g	0,83	0,12	Selen	µg	37	5,6	Osmolalita	mosmol/kg H ₂ O		587
Sůl	g	0,7	0,1	L-tyrosin	g	2,5	0,37	Vitamíny							
Aminokyseliny	g	37	5,6	L-valin	g	2,1	0,32	Vitamin A (RE)	µg	623	94				
L-alanin	g	1,7	0,25	Minerální látky				Vitamin D3	µg	9,3	1,4				
L-arginin	g	1,4	0,22	Sodík	mg	279	42	Vitamin E (α-tokoferol)	mg	11	1,6				
L-Kyselina asparágová	g	3,0	0,45	Draslík	mg	628	94	Vitamin K1	µg	34	5,1				
L-cystin	g	1,0	0,14	Chloridy	mg	438	66	Vitamin C	mg	84	13				
				Vápník	mg	1033	155	Vitamin B1	µg	1028	154				

* 15,0 g v 90 ml vody

** Přepočít:

1 g bílkoviny = 1,2 g aminokyseliny = 17 kJ = 4 kcal

Číslo šarže / Minimální trvanlivost do:
viz dno plechovky

Kontakt: IEM Allergy s.r.o., Padovská 696, 109 00 Praha 10, e-mail: info@iemallergy.com, www.iemallergy.com

Vyrobeno pro: Dr. Schär AG, Winkelau 9, 39014 Burgstall / Postal, Itálie

Určené pro řízenou dietní výživu při fenylketonurii a hyperfenylalaninémii.

Potravina pro zvláštní lékařské účely.

