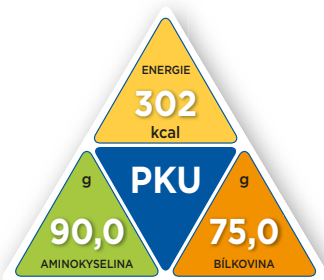


COMIDA PKU C

je směs čistých L-aminokyselin bez fenylalaninu a je doplněna o vitamíny, minerální látky a stopové prvky podle současných doporučení.



Důležitá upozornění:

- Není vhodný jako jediný zdroj výživy
- Používejte jen pod lékařským dohledem
- Není určené pro osoby bez PKU/HPA
- **Určeno výhradně pro pacienty s PKU/HPA ve věku od 15 let, dospělé, ženy plánující otěhotnění a těhotné**
- Není určené pro parenterální použití

Doporučené dávkování: Doporučené množství **comida-PKU C** závisí na věku, tělesné hmotnosti a metabolickém stavu pacienta. Dávkování přípravku **comida-PKU C** musí lékař pravidelně sledovat a upravovat.

Použití: **Comida-PKU C** by měla být rozdělena do 3-5 dávek v průběhu dne, ideálně v kombinaci s vypočteným množstvím jiných potravin (např. nápojů, ovocných přípravků). Dieta musí obsahovat dostatečné množství energie, esenciálních mastných kyselin, fenylalaninu, aby byly zajištěné celkové nutriční potřeby pacienta.

Doporučené ředění výživy:

15,2 g **comida-PKU C** = 2 odměrky + 90 ml vody = 100 ml výživy

Příprava: Odvažte potřebné množství **comida-PKU C** pomocí přiložené odměrky. Přidejte prášek do dostatečného množství vody, čaje nebo džusu a dobře promíchejte nebo připravte výživu v šejkru. **Comida-PKU C** lze také použít k obohacení jiných potravin, jako jsou kaše a pudinky. Výživu připravujte vždy čerstvou a nespotřebované množství zlikvidujte. Je potřebné kontrolovat hygienu ústní dutiny, především před spaním.

Skladování: Balené v ochranné atmosféře. Skladujte na suchém a chladném místě. Po každém použití pečlivě uzavřete plechovku, nutno spotřebovat do 4 týdnů od prvního otevření.

Obsah: 500 g
Celkový obsah se může lišit z technických důvodů.

Složení: L-lysin-L-glutamát, L-tyrosin, L-leucin, L-prolin, glutamát draselný, L-arginin-L-aspartát, L-serin, aspartát hořečnatý, L-lysin-L-aspartát, L-valin, L-isooleucin, treonin, L-glutamin, L-alanin, fosforečnan vápenatý, glycin, L-cystin, L-histidin, L-tryptofan, metionin, hydrogenfosforečnan vápenatý, kyselina L-glutamová, vitamíny (A, D, E, K, C, B1, B2, nikotinamid, B6, kyselina listová, kyselina pantotenová, B12, biotin), inositol, vanilin, L-karnitin-L-tartrát, síran železitý, síran zinečnatý, síran manganatý, síran mědnatý, jodid draselný, chlorid chromitý, seleničitan sodný, molybdenan sodný.

Nutriční informace	v 100 g výrobku	
Energie	kJ/kcal	1281/302
Tuky	g	< 0,5
nasyčené mastné kyseliny	g	< 0,1
Sacharidy	g	< 0,5
z toho cukry	g	< 0,5
maltodextrin	g	< 0,5
Bílkoviny (ekvivalent)*	g	75
Sůl	g	0,05
Aminokyseliny	g	90
L-alanin	g	3,9
L-arginin	g	3,4
L-Kyselina asparágová	g	9,1
L-cystin	g	2,3
L-glutamová kyselina	g	10
L-glutamin	g	4,4
Glycin	g	2,8

L-histidin	g	2,3
L-isooleucin	g	4,7
L-leucin	g	7,3
L-lysin	g	7,1
L-metionin	g	1,6
L-prolin	g	7,1
L-serin	g	5,1
L-treonin	g	4,6
L-tryptofán	g	1,8
L-tyrosin	g	7,6
L-valin	g	5,0
Minerální látky		
Sodík	mg	20
Draslík	mg	1347
Chloridy	mg	45
Vápník	mg	1502
Fosfor	mg	1038

Hořčík	mg	375
Železo	mg	22,5
Stopové prvky		
Zinek	mg	19
Měď	μg	1350
Jód	μg	263
Chróm	μg	45
Mangan	μg	5250
Molybden	μg	75
Selen	μg	60
Vitamíny		
Vitamín A (RE)	μg	1501
Vitamín D3	μg	7,5
Vitamín E (α-tokoferol)	mg	23
Vitamín K1	μg	113
Vitamín C	mg	150
Vitamín B1	μg	2251

Vitamín B2	μg	2251
Niacin NE	mg	26
Vitamín B6	μg	2626
Folát (DFE)	μg	1288
Kyselina pantotenová	mg	9,4
Vitamín B12	μg	4,5
Biotin	μg	56
L-karnitin	mg	60
Inositol	mg	334
Osmolalita	mosmol/kg H ₂ O*	1125

* 15,2 g v 90 ml vody

** Přepočteno:

1 g bílkoviny = 1,2 g aminokyseliny = 17 kJ = 4 kcal

Číslo šarže / Minimální trvanlivost do:
viz dno plechovky

Kontakt: IEM Allergy s.r.o., Padovská 696, 109 00 Praha 10, e-mail: info@iemallergy.com, www.iemallergy.com

Vyrobeno pro: Dr. Schär AG, Winkelau 9, 39014 Burgstall / Postal, Itálie

Určené pro řízenou dietní výživu při fenylketonurii a hyperfenylalaninémii.

Potravina pro zvláštní lékařské účely.

