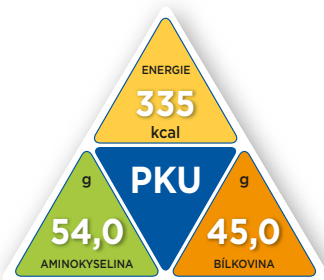


COMIDA PKU C FORMULA

je směs čistých L-aminokyselin bez fenylalaninu, obsahuje sacharidy a je doplněna o vitamíny, minerální látky a stopové prvky podle současných doporučení.



Důležitá upozornění:

- Není vhodný jako jediný zdroj výživy
- Používejte jen pod lékařským dohledem
- Není určené pro osoby bez PKU/HPA
- Určené výhradně pro pacienty s PKU/HPA ve věku od 15 let, dospělé, ženy plánující otěhotnění a těhotné
- Není určené pro parenterální použití

Doporučené dávkování: Doporučené množství **comida-PKU C formula** závisí na věku, tělesné hmotnosti a metabolickém stavu pacienta. Dávkování přípravku **comida-PKU C formula** musí lékař pravidelně sledovat a upravovat.

Použití: **Comida-PKU C formula** by měla být rozdělena do 3-5 dávek v průběhu dne, ideálně v kombinaci s vypočteným množstvím jiných potravin. Dieta musí obsahovat dostatečné množství energie, esenciálních mastných kyselin, fenylalaninu, aby byly zajištěny celkové nutriční potřeby pacienta.

Doporučené ředění výživy:

24 g **comida-PKU C formula** = 2 odměrky + 110 ml vody = 125 ml výživy

Příprava: Odvažte potřebné množství **comida-PKU C formula** pomocí přiložené odměrky. Přidejte prášek do dostatečného množství čaje nebo džusu a dobře promíchejte nebo připravte výživu v šejkru. **Comida-PKU C formula** lze také použít k obohacení jiných potravin, jako jsou kaše a pudinky. Výživu připravujte vždy čerstvou a nespotřebované množství zlikvidujte. Je třeba kontrolovat hygienu ústní dutiny, především před spaním.

Skladování: Balené v ochranné atmosféře. Skladujte na suchém a chladném místě. Po každém použití pečlivě uzavřete plechovku, nutno spotřebovat do 4 týdnů od prvního otevření.

Obsah: 500 g

Celkový obsah se může lišit z technických důvodů.

Složení: maltodextrin, cukr, L-lysin-L-glutamát, L-tyrosin, L-leucin, L-prolin, glutamát draselný, L-arginin-L-aspartát, L-serin, aspartát hořečnatý, L-lysin-L-aspartát, L-valin, L-iso-leucin, treonin, L-glutamin, L-alanin, hydrogenufosforečnan vápenatý, glycin, L-cystin, L-histidin, L-tryptofan, metionin, fosforečnan vápenatý, kyselina L-glutamová, inositol, vanilin, vitaminy (A, D, E, K, C, B1, B2, nikotinamid, B6, kyselina listová, kyselina pantotenová, B12, biotin), síran železitý, L-karnitin-L-tartrát, síran zinečnatý, síran manganatý, síran měďnatý, jodid draselný, chlorid chromitý, seleničitan sodný, molybdenan sodný.

Nutriční informace	v 100 g výrobku										
Energie	kJ/kcal	1426/335	L-histidin	g	1,4	Hořčík	mg	225	Vitámín B2	µg	1350
Tuky	g	< 0,5	L-iso-leucin	g	2,8	Železo	mg	23	Niacin NE	mg	16
nasyčené mastné kyseliny	g	< 0,1	L-leucin	g	4,4	Stopové prvky			Vitámín B6	µg	1576
Sacharidy	g	39	L-lysin	g	4,2	Zinek	mg	11	Folát (DFE)	µg	773
z toho cukry	g	21	L-metionin	g	1,0	Měď	µg	810	Kyselina pantotenová	mg	5,6
maltodextrin	g	18	L-prolin	g	4,3	Jód	µg	158	Vitámín B12	µg	2,7
Bílkoviny (ekvivalent)*	g	45	L-serin	g	3,0	Chróm	µg	27	Biotin	µg	34
Sůl	g	0,03	L-treonin	g	2,7	Mangan	µg	3150	L-karnitin	mg	36
Aminokyseliny	g	54	L-tryptofán	g	1,1	Molybden	µg	45	Inositol	mg	200
L-alanin	g	2,4	L-tyrosin	g	4,6	Selen	µg	36	Osmolalita	mosmol/kg H ₂ O*	803
L-arginin	g	2,1	L-valin	g	3,0	Vitamíny					
L-Kyselina asparágová	g	5,4	Minerální látky			Vitámín A (RE)	µg	900	* 15,0 g v 90 ml vody		
L-cystin	g	1,4	Sodík	mg	10	Vitámín D3	µg	4,5	** Přepočet:		
L-glutamová kyselina	g	6,0	Draslík	mg	808	Vitámín E (α-tokoferol)	mg	14	1 g bílkoviny = 1,2 g aminokyseliny = 17 kJ = 4 kcal		
L-glutamin	g	2,7	Chloridy	mg	40	Vitámín K1	µg	68	Číslo šarže / Minimální trvanlivost do:		
Glycin	g	1,7	Vápník	mg	902	Vitámín C	mg	90	viz dno plechovky		
			Fosfor	mg	623	Vitámín B1	µg	1350			

Kontakt: IEM Allergy s.r.o., Padovská 696, 109 00 Praha 10, e-mail: info@iemallergy.com, www.iemallergy.com

Vyrobeno pro: Dr. Schär AG, Winkelau 9, 39014 Burgstall / Postal, Itálie

Určené pro řízenou dietní výživu při fenylketonurii a hyperfenylalaninémii.

Potravina pro zvláštní lékařské účely.

