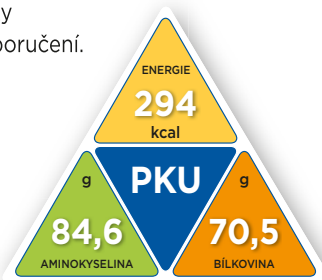


COMIDA PKU C PIÑA COLADA

je směs čistých L-aminokyselin bez fenylalaninu a je doplněna o vitamíny, minerální látky a stopové prvky podle současných doporučení. Potravina pro zvláštní lékařské účely se sladidlem.



Důležitá upozornění:

- Není vhodný jako jediný zdroj výživy
- Používejte jen pod lékařským dohledem
- Není určené pro osoby bez PKU/HPA
- **Určené výhradně pro pacienty s PKU/HPA ve věku od 15 let, dospělé, ženy plánující otěhotnění a těhotné**
- Není určené pro parenterální použití

Doporučené dávkování: Doporučené množství **comida-PKU C Piña Colada** závisí na věku, tělesné hmotnosti a metabolickém stavu pacienta. Dávkování přípravku **comida-PKU C Piña Colada** musí lékař pravidelně sledovat a upravovat.

Použití: **Comida-PKU C Piña Colada** by měla být rozdělena do 3-5 dávek v průběhu dne, ideálně v kombinaci s vypočteným množstvím jiných potravin (např. nápojů, ovocných přípravků). Dieta musí obsahovat dostatečné množství energie, esenciálních mastných kyselin, fenylalaninu, aby byly zajištěny celkové nutriční potřeby pacienta.

Doporučené ředění výživy:

15,2 g **comida-PKU C Piña Colada** = 2 odměrky + 90 ml vody = 100 ml výživy

Příprava: Odvažte potřebné množství **comida-PKU C Piña Colada** pomocí přiložené odměrky. Přidejte prášek do dostatečného množství vody, čaje nebo džusu a dobře promíchejte nebo připravte výživu v šejkru. **Comida-PKU C Piña Colada** lze také použít k obohacení jiných potravin, jako jsou kaše a pudinky. Výživu připravujte vždy čerstvou a nespotřebované množství zlikvidujte. Je potřebné kontrolovat hygienu ústní dutiny, především před spaním.

Skladování: Balené v ochranné atmosféře. Skladujte na suchém a chladném místě. Po každém použití pečlivě uzavřete plechovku, nutno spotřebovat do 4 týdnů od prvního otevření.

Obsah: 500 g

Celkový obsah se může lišit z technických důvodů.

Složení: L-lysin-L-glutamát, L-tyrosin, L-leucin, L-prolin, glutamát draselný, L-arginin-L-aspartát, L-serin, aspartát hořečnatý, L-lysin- L-aspartát, L-valin, příchutě, L-iso-leucin, treonin, L-glutamin, L-alanin, hydrogenfosforečnan vápenatý, glycin, L-cystin, L-histidin, L-tryptofan, metionin, fosforečnan vápenatý, kyselina: kyselina citrónová, kyselina L-glutamová, vitamíny (A, D, E, K, C, B1, B2, nikotinamid, B6, kyselina listová, kyselina pantotenová, B12, biotin), inositol, umělé sladidlo sukralóza, L-karnitin-L-tartrát, síran železitý, síran zinečnatý, síran manganatý, síran měďnatý, jodid draselný, chlorid chromitý, seleničitan sodný, molybdenan sodný.

Nutriční informace v 100 g výrobku

Energie	kJ/kcal	1249/294
Tuky	g	< 0,5
nasyčené mastné kyseliny	g	< 0,1
Sacharidy	g	4,3
z toho cukry	g	< 0,5
maltodextrin	g	4,0
Bílkoviny (ekvivalent)*	g	71
Sůl	g	0,05
Aminokyseliny	g	85
L-alanin	g	3,7
L-arginin	g	3,2
L-Kyselina asparágová	g	8,5
L-cystin	g	2,1
L-glutamová kyselina	g	9,4
L-glutamin	g	4,2
Glycin	g	2,6

L-histidin	g	2,1
L-iso-leucin	g	4,4
L-leucin	g	6,9
L-lysin	g	6,6
L-metionin	g	1,5
L-prolin	g	6,7
L-serin	g	4,8
L-treonin	g	4,3
L-tryptofán	g	1,7
L-tyrosin	g	7,1
L-valin	g	4,7

Minerální látky

Sodík	mg	20
Draslík	mg	1266
Chloridy	mg	45
Vápník	mg	1503
Fosfor	mg	1038

Hořčík	mg	352
Železo	mg	22,5

Stopové prvky

Zinek	mg	19
Měď	µg	1350
Jód	µg	263
Chróm	µg	45
Mangan	µg	5250
Molybden	µg	75
Selen	µg	60

Vitamíny

Vitamín A (RE)	µg	1501
Vitamín D3	µg	7,5
Vitamín E (α-tokoferol)	mg	23
Vitamín K1	µg	113
Vitamín C	mg	150
Vitamín B1	µg	2251

Vitamín B2	µg	2251
Niacin NE	mg	26
Vitamín B6	µg	2626
Folát (DFE)	µg	1288
Kyselina pantotenová	mg	9,4
Vitamín B12	µg	4,5
Biotin	µg	56
L-karnitin	mg	60
Inositol	mg	334
Osmolalita	mosmol/kg H ₂ O*	1125

* 15,2 g v 90 ml vody

** Přepočteno:

1 g bílkoviny = 1,2 g aminokyseliny = 17 kJ = 4 kcal

Číslo šarže / Minimální trvanlivost do:
viz dno plechovky

Kontakt: IEM Allergy s.r.o., Padovská 696, 109 00 Praha 10, e-mail: info@iemallergy.com, www.iemallergy.com

Vyrobeno pro: Dr. Schär AG, Winkelau 9, 39014 Burgstall / Postal, Itálie

Určené pro řízenou dietní výživu při fenylketonurii a hyperfenylalaninémii.

Potravina pro zvláštní lékařské účely.

