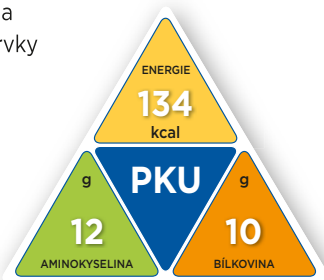


# COMIDA PKU B FORMULA ČOKOLÁDA

je směs čistých L-aminokyselin bez fenylalaninu, obsahuje tuky a sacharidy a je doplněna o vitamíny, minerální látky a stopové prvky podle současných doporučení. Potravina pro zvláštní lékařské účely se sladidlem.



## Důležitá upozornění:

- Není vhodný jako jediný zdroj výživy
- Používejte jen pod lékařským dohledem
- Není určené pro osoby bez PKU/HPA
- **Určené výhradně pro pacienty s PKU/HPA ve věku od 3 let**
- Není určené pro parenterální použití



**Doporučené dávkování:** Doporučené množství **comida-PKU B formula čokoláda** závisí na věku, tělesné hmotnosti a metabolickém stavu pacienta. Dávkování přípravku **comida-PKU B formula čokoláda** musí lékař pravidelně sledovat a upravovat.

**Použití:** **Comida-PKU B formula čokoláda** by měla být rozdělena do 3-5 dávek v průběhu dne (připravovat s vodou dle návodu) a měla by být kombinována se spočítaným množstvím dalších potravin. Pro splnění denní potřeby bílkovin může být **comida-PKU B formula čokoláda** kombinována se spočítaným množstvím přípravku **comida-PKU B**. Dieta musí obsahovat dostatečné množství energie, esenciálních mastných kyselin, fenylalaninu, aby byly zajištěny celkové nutriční potřeby pacienta.

**Doporučené ředění:**  
1 sáček (32,2 g) v cca 100-200 ml vody



**Příprava (standardní ředění):** Obsah sáčku rozmíchejte v 100-200 ml studené vody a dobře promíchejte. Výživu připravujte vždy čerstvou a nepotřebované množství zlikvidujte. Je potřebné kontrolovat hygienu ústní dutiny, především před spaním.

**Skladování:** Skladujte na suchém a chladném místě.

**Obsah:** 644 g - 20 sáčků (32,2 g),  
1 sáček (32,2 g) obsahuje 10 g bílkovinného ekvivalentu  
Celkový obsah se může lišit z technických důvodů.

**Složení** maltodextrin, rostlinné oleje (palmový olej, řepkový olej, olej z palmových jader, slunečnicový olej), L-lysin-L-aspartát, L-glutamin, glutamát draselný, L-leucin, kakao 3,0 g, L-prolin, L-arginin-L-aspartát, L-tyrosin, L-serin, L-valin, L-isoleucin, treonin, hydrogenfosforečnan vápenatý, L-lysin-L-glutamát, L-alanin, glycin, fosforečnan vápenatý, emulgátor E 472c, čokoládová příchut', cholin bitartrát, L-cystin, L-histidin, L-tryptofan, chlorid sodný, metionin, uhličitan hořečnatý, vitaminy (A, D, E, K, C, B1, B2, nicotinamid, B6, kyselina listová, kyselina pantotenová, B12, biotin), inositol, L-karnitin-L-tartrát, vanilin, taurin, umělé sladidlo sacharin sodný, síran železitý, síran zinečnatý, chlorid draselný, síran manganatý, emulgátor: slunečnicový lecitin (E322), antioxidanty: tokoferoly (E306) a askorbyl palmitát (E304), síran měďnatý, fluorid sodný, molybdenan sodný, jodid draselný, chlorid chromitý, seleničitan sodný. Může obsahovat stopové množství mléka.

<b>Nutriční informace</b>	<b>v 100 g výrobku</b>	<b>v 1 sáčku</b>
<b>Energie</b>	<b>kJ/kcal</b>	<b>1745/415 562/134</b>
<b>Tuky</b>	<b>g</b>	<b>14,2 4,6</b>
nasyčené mastné kyseliny	g	6,1 2,0
mononenasyčené mastné kyseliny	g	6,3 2,0
polynenasycené mastné kyseliny	g	1,8 0,6
linolová kyselina	g	1,5 0,5
kyselina -linolénová	g	0,3 0,1
<b>Sacharidy</b>	<b>g</b>	<b>39 13</b>
cukr	g	2,8 0,9
maltodextrin	g	35 11
<b>Bílkoviny (ekvivalent)*</b>	<b>g</b>	<b>31 10</b>
Sůl	g	0,70 0,22
<b>Aminokyseliny</b>	<b>g</b>	<b>37 12</b>
L-alanin	g	1,7 0,53
L-arginin	g	1,4 0,46
Kyselina asparágová	g	3,0 0,97
L-cystin	g	1,0 0,31
L-glutamová kyselina	g	3,1 1,0

L-glutamin	g	3,8	1,2
glycin	g	1,3	0,42
L-histidin	g	1,0	0,31
L-isoleucin	g	2,0	0,64
L-leucin	g	3,2	1,0
L-lysin	g	2,9	0,93
L-metionin	g	0,69	0,22
L-fenylalanin	g	0,03	0,01
L-prolin	g	2,8	0,90
L-serin	g	2,2	0,71
L-treonin	g	1,9	0,62
L-tryptofan	g	0,83	0,27
L-tyrosin	g	2,5	0,79
L-valin	g	2,1	0,68
<b>Minerální látky</b>			
Sodík	mg	279	90
Draslík	mg	628	202
Chloridy	mg	438	141
Vápník	mg	1033	333

Fosfor	mg	610	196
Hořčík	mg	151	49
Železo	mg	14	4,5
<b>Stopové prvky</b>			
Zinek	mg	9,3	3,0
Měď	µg	1088	350
Jód	µg	155	50
Chróm	µg	31	10
Fluór	µg	187	60
Mangan	µg	2177	701
Molybden	µg	84	27
Selen	µg	37	12
<b>Vitamíny</b>			
Vitámín A (RE)	µg	623	201
Vitámín D3	µg	9,3	3,0
Vitámín E (α-tokoferol)	mg	11	3,5
Vitámín K1	µg	34	11
Vitámín C	mg	84	27
Vitámín B1	µg	1028	331

Vitámín B2	µg	1402	451
Niacin NE	mg	14	4,5
Vitámín B6	µg	935	301
Folát (DFE)	µg	260	83,7
Kyselina pantotenová	mg	8,3	2,7
Vitámín B12	µg	1,9	0,6
Biotin	µg	31	10
L-karnitin	mg	78	25
Cholin	mg	404	130
Inositol	mg	140	45
Taurin	mg	78	25

\* Přepočet:

1 g bílkoviny = 1,2 g aminokyseliny = 17 kJ = 4 kcal

Číslo šarže / Minimální trvanlivost do: viz krabice

**Kontakt:** IEM Allergy s.r.o., Padovská 696, 109 00 Praha 10, e-mail: info@iemallergy.com, www.iemallergy.com

**Vyrobeno pro:** Dr. Schär AG, Winkelau 9, 39014 Burgstall / Postal, Itálie

Určené pro řízenou dietní výživu při fenylketonurii a hyperfenylalaninémii.

Potravina pro zvláštní lékařské účely.

