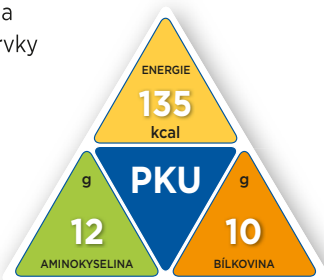


COMIDA PKU B FORMULA JAHODA

je směs čistých L-aminokyselin bez fenylalaninu, obsahuje tuky a sacharidy a je doplněna o vitamíny, minerální látky a stopové prvky podle současných doporučení. Potravina pro zvláštní lékařské účely se sladidlem.



Důležitá upozornění:

- Není vhodný jako jediný zdroj výživy
- Používejte jen pod lékařským dohledem
- Není určené pro osoby bez PKU/HPA
- Určené výhradně pro pacienty s PKU/HPA ve věku od 3 let
- Není určené pro parenterální použití



Doporučené dávkování: Doporučené množství **comida-PKU B formula jahoda** závisí na věku, tělesné hmotnosti a metabolickém stavu pacienta. Dávkování přípravku **comida-PKU B formula jahoda** musí lékař pravidelně sledovat a upravovat.

Použití: **Comida-PKU B formula jahoda** by měla být rozdělena do 3-5 dávek v průběhu dne (připravit s vodou dle návodu) a měla by být kombinována se spočítaným množstvím dalších potravin. Pro splnění denní potřeby bílkovin může být **comida-PKU B formula jahoda** kombinována se spočítaným množstvím přípravku **comida-PKU B**. Dieta musí obsahovat dostatečné množství energie, esenciálních mastných kyselin, fenylalaninu, aby byly zajištěné celkové nutriční potřeby pacienta.

Doporučené ředění:

1 sáček (32,2 g) v cca 100-200 ml vody



Příprava (standardní ředění): Obsah sáčku rozmíchejte v 100-200 ml studené vody a dobře promíchejte. Výživu připravujte vždy čerstvou a nepotřebované množství zlikvidujte. Je potřebné kontrolovat hygienu ústní dutiny, především před spaním.

Skladování: Skladujte na suchém a chladném místě.

Obsah: 644 g - 20 sáčků (32,2 g),
1 sáček (32,2 g) obsahuje 10 g bílkovinného ekvivalentu
Celkový obsah se může lišit z technických důvodů.

Složení: maltodextrin, rostlinné oleje (palmový olej, řepkový olej, olej z palmových jader, slunečnicový olej), L-lysin-L-aspartát, L-glutamin, glutamát draselný, L-leucin, L-prolin, L-arginin -L-aspartát, L-tyrosin, L-serin, L-valin, L-isoleucin, treonin, hydrogenfosforečnan vápenatý, L-lysin-L-glutamát, L-alanin, glycin, emulgátor E 472c, fosforečnan vápenatý, cholin bitartrát, L-cystin, L-histidin, jahodový prášek 1,0 g, kyselina: kyselina citronová, jahodová příchuť (laktóza), L-tryptofan, chlorid sodný, L-metionin, uhličitán hořečnatý, barvivo z červené řepy, vitamíny (A, D, E, K, C, B1, B2, nikotinamid, B6, kyselina listová, kyselina pantotenová, B12, biotin), inositol, L-karnitin-L-tartrát, vanilin, taurin, umělé sladidlo sacharin sodný, síran železnatý, síran zinečnatý, chlorid draselný, síran manganatý, emulgátor: slunečnicový lecitin, antioxidanty: tokoferoly (E306) a askorbyl palmitát (E304), síran měďnatý, fluorid sodný, molybdenan sodný, jodid draselný, chlorid chromitý, seleničitan sodný. Může obsahovat stopové množství mléka.

Nutriční informace	v 100 g výrobku	v 1 sáčku
Energie	kJ/kcal 1764/419	568/135
Tuky	g 14	4,6
nasyčené mastné kyseliny	g 6,0	1,9
mononenasycené mastné kyseliny	g 6,3	2,0
polynenasycené mastné kyseliny	g 1,8	0,6
linolová kyselina	g 1,5	0,5
kyselina α -linolénová	g 0,3	0,1
Sacharidy	g 41	13
cukr	g 3,5	1,1
maltodextrin	g 36	11
Bílkoviny (ekvivalent)*	g 31	10
Sůl	g 0,70	0,22
Aminokyseliny	g 37	12
L-alanin	g 1,7	0,53
L-arginin	g 1,4	0,46
Kyselina asparágová	g 3,0	0,97
L-cystin	g 1,0	0,31
L-glutamová kyselina	g 3,1	1,0

L-glutamin	g	3,8	1,2
Glycin	g	1,3	0,42
L-histidin	g	1,0	0,31
L-isoleucin	g	2,0	0,64
L-leucin	g	3,2	1,0
L-lysin	g	2,9	0,93
L-metionin	g	0,69	0,22
L-fenylalanin	g	0,01	0,003
L-prolin	g	2,8	0,90
L-serin	g	2,2	0,71
L-treonin	g	1,9	0,62
L-tryptofan	g	0,83	0,27
L-tyrosin	g	2,5	0,79
L-valin	g	2,1	0,68
Minerální látky			
Sodík	mg	279	90
Draslík	mg	628	202
Chloridy	mg	438	141
Vápník	mg	1033	333

Fosfor	mg	610	196
Hořčík	mg	151	49
Železo	mg	14	4,5
Stopové prvky			
Zinek	mg	9,3	3,0
Měď	μ g	1088	350
Jód	μ g	155	50
Chróm	μ g	31	10
Fluór	μ g	187	60
Mangan	μ g	2177	701
Molybden	μ g	84	27
Selen	μ g	37	12
Vitamíny			
Vitámín A (RE)	μ g	623	201
Vitámín D3	μ g	9,3	3,0
Vitámín E (α -tokoferol)	mg	11	3,5
Vitámín K1	μ g	34	11
Vitámín C	mg	84	27
Vitámín B1	μ g	1028	331

Vitámín B2	μ g	1402	451
Niacin NE	mg	14	4,5
Vitámín B6	μ g	935	301
Folát (DFE)	μ g	260	83,7
Kyselina pantotenová	mg	8,3	2,7
Vitámín B12	μ g	1,9	0,6
Biotin	μ g	31	10
L-karnitin	mg	78	25
Cholin	mg	404	130
Inositol	mg	140	45
Taurin	mg	78	25

* Přepočet:

1 g bílkoviny = 1,2 g aminokyseliny = 17 kJ = 4 kcal

Číslo šarže / Minimální trvanlivost do: viz krabice

Kontakt: IEM Allergy s.r.o., Padovská 696, 109 00 Praha 10, e-mail: info@iemallergy.com, www.iemallergy.com

Vyrobeno pro: Dr. Schär AG, Winkelau 9, 39014 Burgstall / Postal, Itálie

Určené pro řízenou dietní výživu při fenylketonurii a hyperfenylalaninémii.

Potravina pro zvláštní lékařské účely.

